



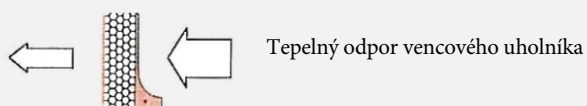
Výhody

- žiadne tepelné mosty
- nízka hmotnosť pri pokládke
- vhodné pre každú hrúbku stropu
- bez potreby debniacich prác
- nízke náklady pri montáži
- rýchla pokládka, dĺžka prvku 1,5 m
- rýchly postup výstavby

ISO-Vencový uholník

| | ISO 20 | | ISO 22 | | ISO 24 | | ISO 26 | |
|------------------------------|----------|-----------|----------|-----------|----------|-----------|----------|-----------|
| | WD 5 | WD 12 | WD 5 | WD 12 | WD 5 | WD 12 | WD 5 | WD 12 |
| pre hrúbku stropu (cm) | 19 + 20 | | 21 + 22 | | 24 + 25 | | 25 + 26 | |
| výška H (cm) | 20 | | 22 | | 24 | | 26 | |
| šírka dolu / hore (cm) | 10,5 / 5 | 17,5 / 12 | 10,5 / 5 | 17,5 / 12 | 10,5 / 5 | 17,5 / 12 | 10,5 / 5 | 17,5 / 12 |
| hrúbka tepel izolácie D (cm) | 5 | 12 | 5 | 12 | 5 | 12 | 5 | 12 |
| dĺžka L (cm) | 150 | | | | | | | |
| hmotnosť na bm. (ca. kg) | 7,2 | 7,45 | 7,25 | 7,5 | 7,3 | 7,55 | 7,35 | 7,6 |

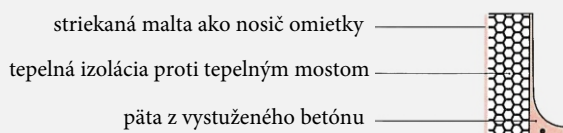
Tepelnoizolačné vlastnosti



| WD 5 | WD 12 |
|------------------------------------|------------------------------------|
| $R = 1,39 \text{ m}^2 \text{ K/W}$ | $R = 3,94 \text{ m}^2 \text{ K/W}$ |
| $U = 0,59 \text{ W/m}^2\text{K}$ | $U = 0,24 \text{ W/m}^2\text{K}$ |
| $\lambda = 0,036 \text{ W/mK}$ | $\lambda = 0,033 \text{ W/mK}$ |

Podľa NORM EN-1996-3:2009 je minimálna šírka vencia vonkajšej steny 15 cm. Uloženie dosky je v rámci týchto 15 cm.

Materiál



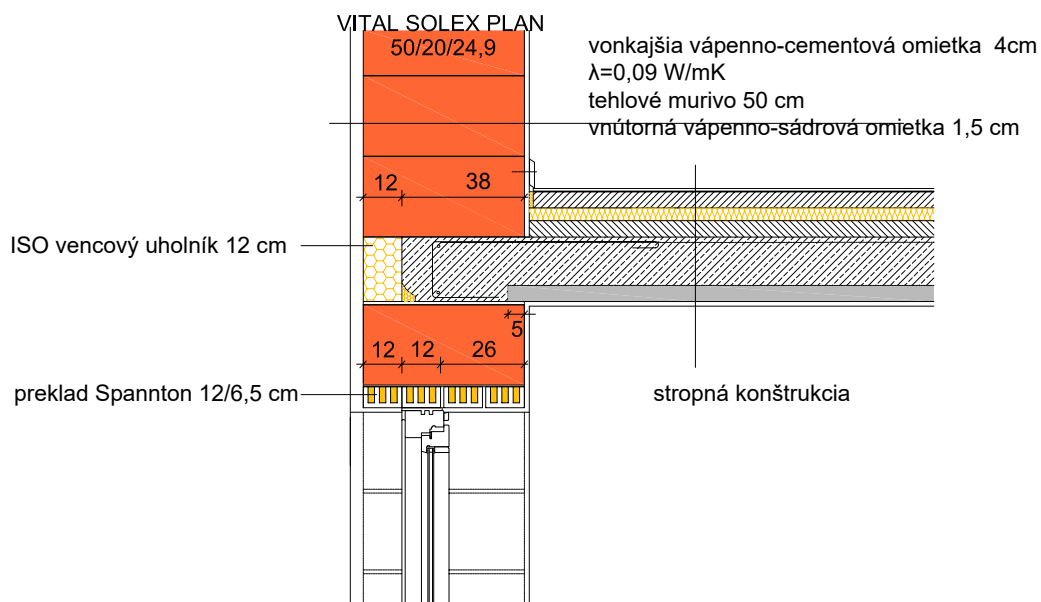
Pokládka: ISO-vencový uholník sa lepí na maltu alebo PUR-penou. K montáži nie sú potrebné žiadne špeciálne nástroje resp. vedomosti.



Úprava rohu: Roh sa vytvorí prirezaním uhlovou brúskou



Detail ISO-vencový uholník WD12 na 50 cm murive



Detail ISO-vencový uholník WD5 na 25 cm murive

